

## *Aktivitetsudviklingen på produktionsskolerne i første kvartal 2011:*

### **Fortsat stigning i elevindtaget**

**Trods indskrænkning i målgruppe og reduktioner i produktionsskoleydelse stiger elevindtaget for alle skoler under ét i første kvartal med 6 %.**

**Ser man på de enkelte skoler er billedet langt mere ujævnt – f.eks. har 15 skoler en nedgang på mere end 10% sammenlignet med 1. kvartal 2010.**

### **Aktivitetsudviklingen vedr. ordinære produktionsskoledeltagere.**

I forhold til 1. kvartal ser udviklingen ud, som det ses af nedenstående tabeloversigt.

En første (forsigtig) prognose har regnet med en mindre samlet stigning i 2011 på omkring 2,5 %, men ikke desto mindre en stigning samlet set i forhold til 2010.

PSF	Årselever2 2010	Årselever3 2011	Stigning Absolut	Stigning2 I procent
1. kvartal	1956	2072	116	5,9
2. kvartal	2029	<b>2050</b>	<b>21</b>	<b>1,0</b>
3. kvartal	1624	<b>1650</b>	<b>26</b>	<b>1,6</b>
4. kvartal	2046	<b>2075</b>	<b>29</b>	<b>1,4</b>
I ALT	7655	<b>7847</b>	<b>192</b>	<b>2,5</b>

*Tallene, der er markeret med gult er prognoser for de resterende 3 kvartaler i 2011.*

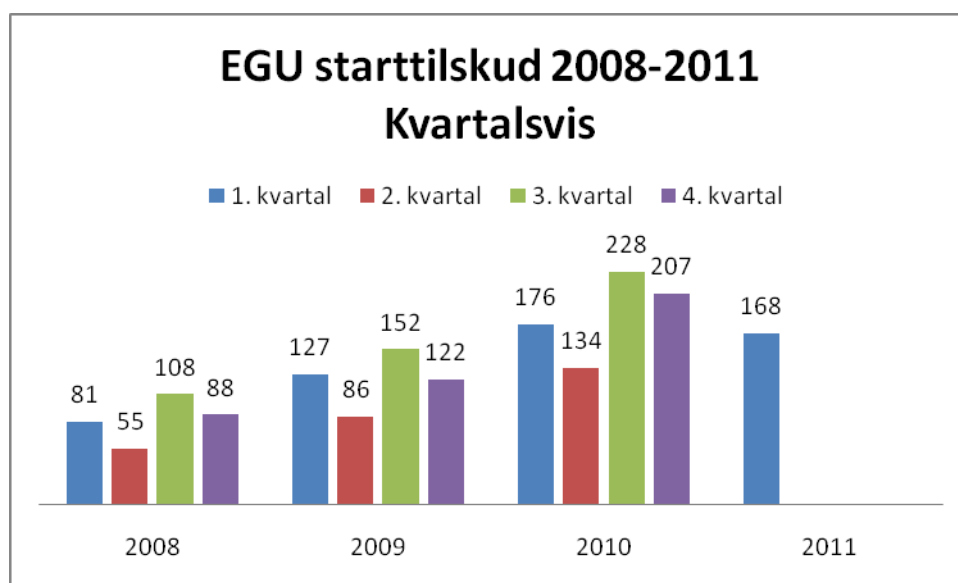
Ser man på udviklingen på de enkelte produktionsskoler må udviklingen i 1. kvartal siges at være noget ujævnt fordelt. Nogle skoler har fra pæne til kraftige stigninger i elevtallet. I alt har 53 skoler fastholdt en stigning, omend der på nogle skoler er tale om en meget beskedent aktivitetsforøgelse.

Men på 25 skoler er elevtallet gået ned i 1. kvartal. For 7 skoler har nedgangen været fra beskedent til næsten ingenting (under 5 %) sammenlignet med 1. kvartal 2010.

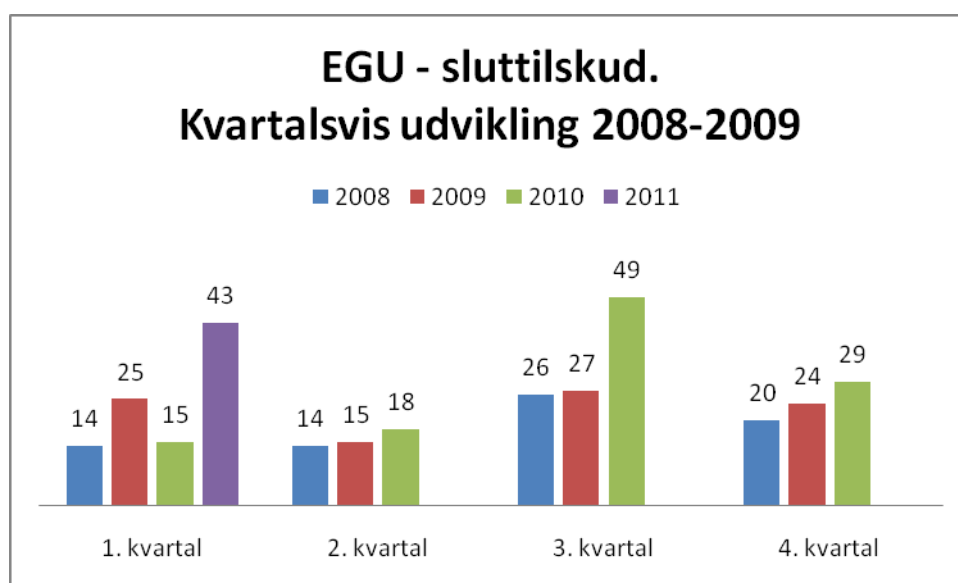
For de øvrige 21 skoler ser nedgangen således ud i forhold til 1. kvartal 2010:

Mellem 5 og 10 %	4 skoler
Mellem 10 og 20 %	8 skoler
Mellem 20 og 30 %	3 skoler
Mellem 30 og 50 %	3 skoler
Mellem 50 og 60 %	1 skole

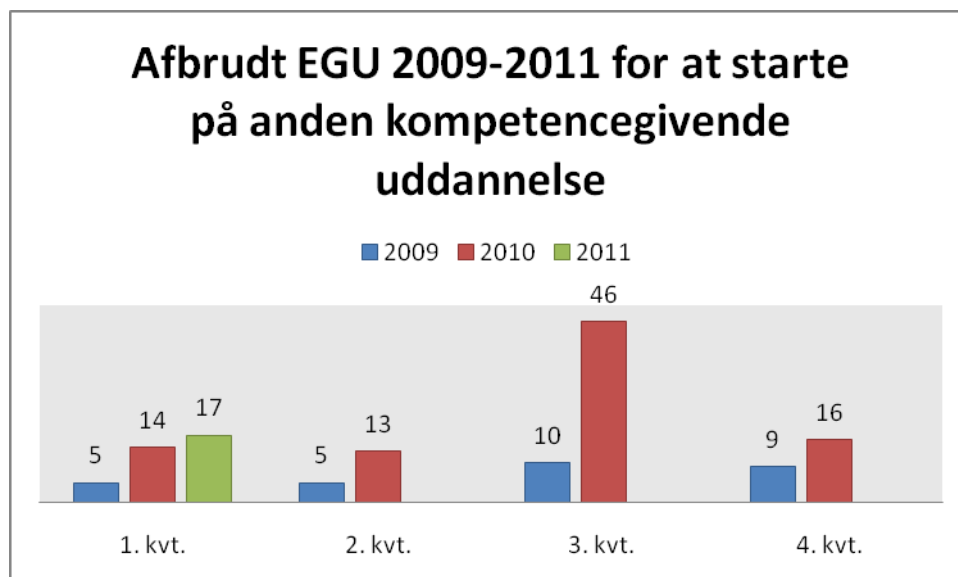
## Aktivitetsudviklingen i EGU



For første gang er der et fald i antallet af starttilskud i 1. kvartal i forhold til 1. kvartal i de tidligere år. Faldet er dog ikke større end at det er for tidligt at sige, om der er tale om en reel tendens.



I kølvandet på den større og større aktivitet de senere år, er der også stadig flere, der bliver færdige med EGU'en, og som derfor udløser sluttilskud.



Denne tabel viser udvikling i det såkaldt "positive frafald" – nemlig unge, der forlader en påbegyndt EGU for at starte på en anden kompetencegivende uddannelse. %.

PSF/VL revideret 230511